

Stabat Mater

Graduale Romanum 1961

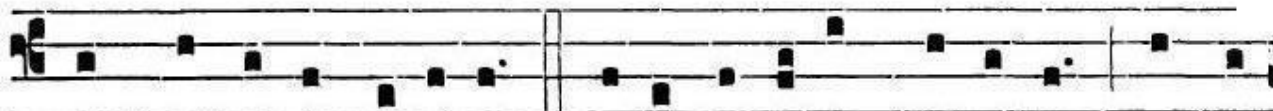
Seq.*

2.

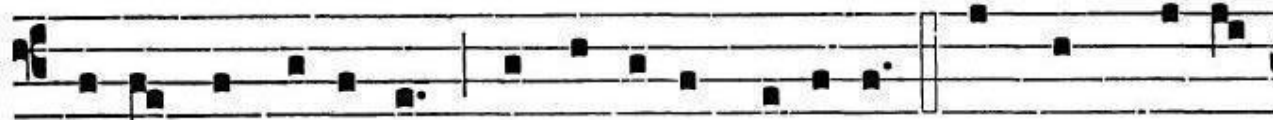
S



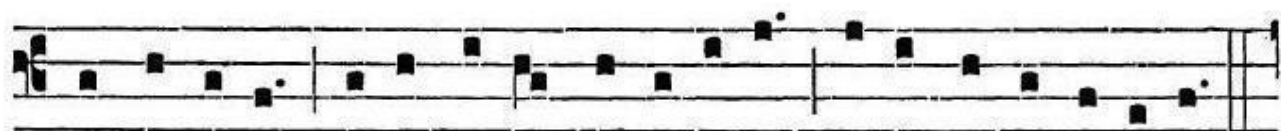
Ta - la Mat - ka Bo - leś - ci - wa o - bok krzy - ża led - wo ży - wa ,



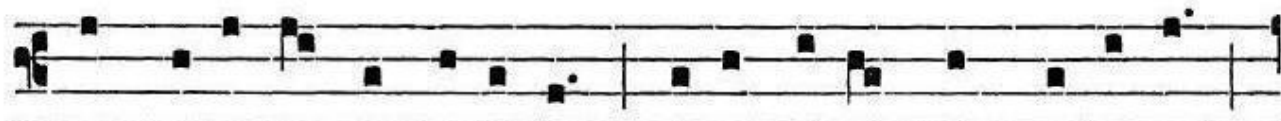
gdy na krzy - żu wi - siał Syn. Du - szę Jej, co lez nie mieś - ci, peł - ną



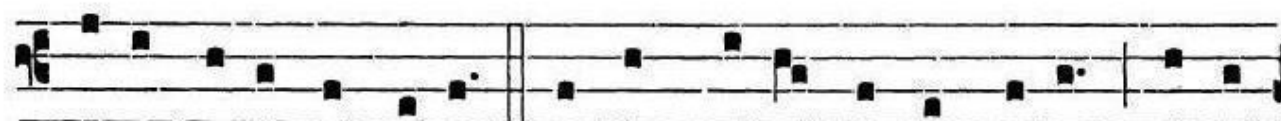
smut - ku i bo - leś - ci, prze - szedł miecz dla na - szych win. O, jak smut - na



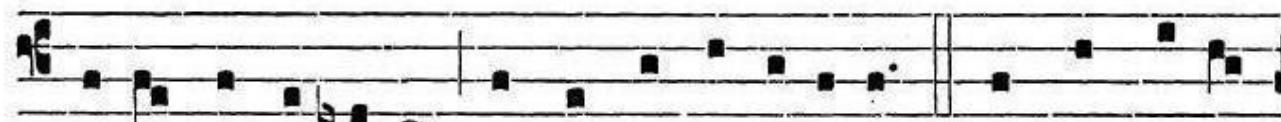
i stra-pio-na Mat-ka ta blo-gos-la-wio-na, któ-rej Sy-nem nie-bios Król!



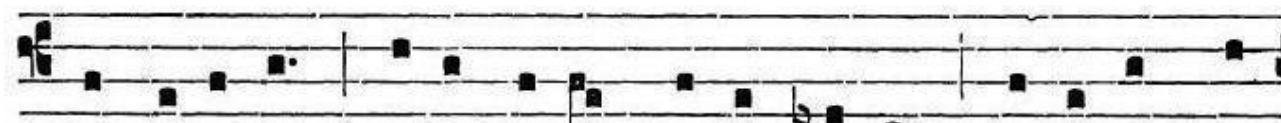
Jak pł-a-ka-ła Mat-ka mi-ła, jak cier-pia-ła, gdy pat-rzy-ła



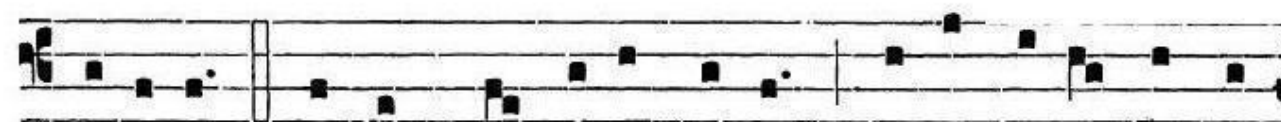
na bos-kie-go Sy-na ból. Gdzież jest czło-wiek, co lżę wstrzy-ma, gdy mu



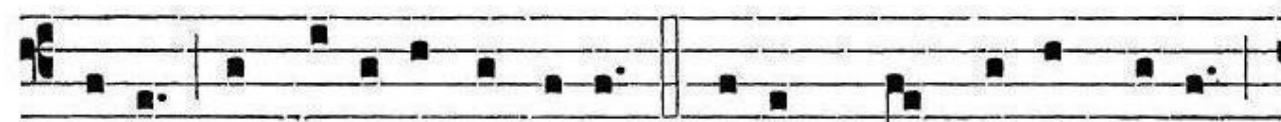
sta-nie przed o-czy-ma w mę-kach Mat-ka ta bez skaz? Kto się smut-kiem



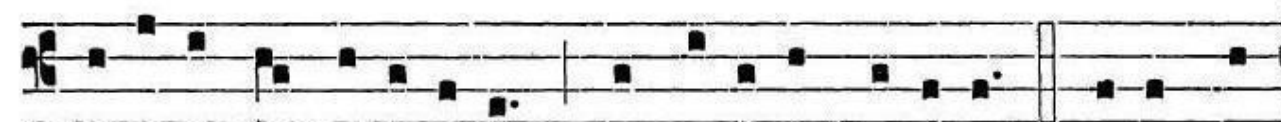
nie po-ru-szy, gdy roz-wa-ży bo-leść du-szy Mat-ki z Jej Dzie-



cię-ciem wraz Za swo-je-go lu-du zbro-dnię, w mę-kach wi-dzi tak nie-



god-nie zsie-czo-ne-go Zbaw-cę dusz. Wi-dzi Sy-na wśród ko-na-nia,



jak sa-mot-ny glo-wę skła-nia, gdy od-da-wał du-cha już. Mat-ko coś



mi-łość-ci zdro-jem, spraw, niech czu-ję w ser-cu mo-im ból Twój u Je-



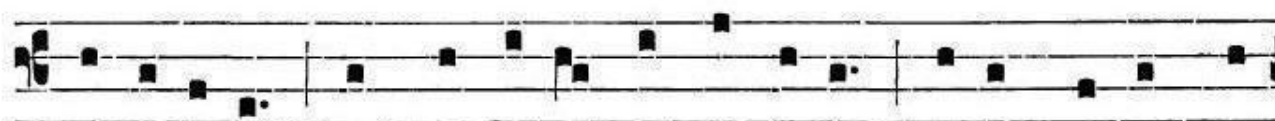
zu-sa nóg Spraw, by ser-ce me go - rza - lo, by ra-dość-cią ży-cia



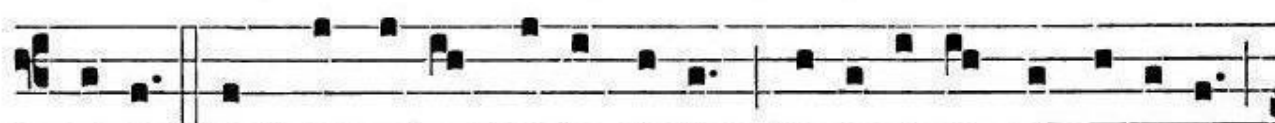
ca - łą stal się dla mnie Chrys-tus Bóg. Mat - ko, po-nad wszyst-ko święt-sza,



Ra-ny Pa - na aż do wnętrza w ser-ce me głą-bo-ko wpój. Cier-pią-ce-go



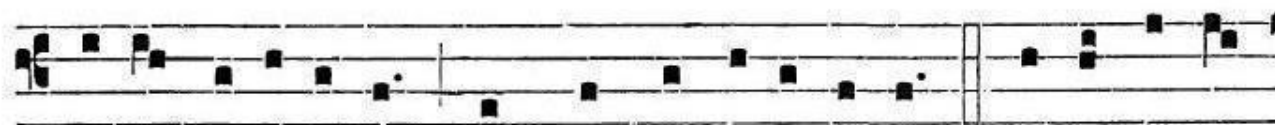
tak niez-mier-nie Twe - go Sy-na ból i cier-nie nie-chaj duch po - dzie-



ła mój. Spraw, niech le-ję lzy ob - fi - cie i przez ca-le mo - je ży-cie



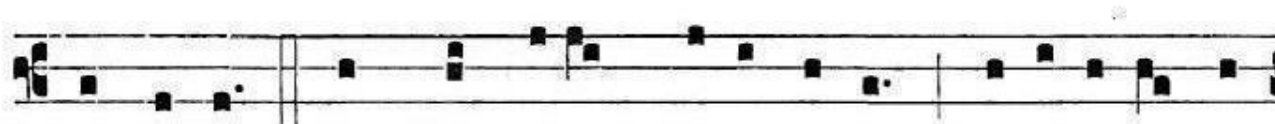
ser - ce me z Cier-pią-cym wiąż. Prag-nę stać pod krzy-żem z To-bą, z Two - ją



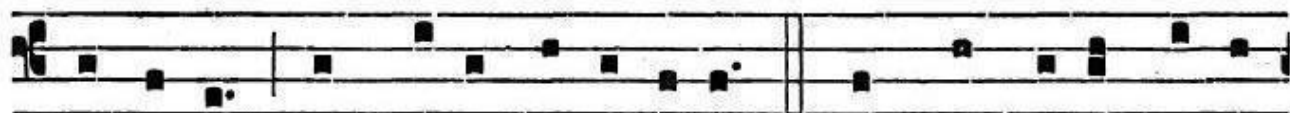
łą-czyć się ża-ło - bą, w pla - czu się roz-pły-wać wciąż. Pan-no Świę-ta,



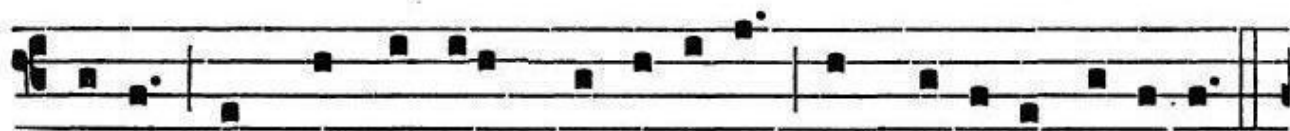
swe dzie-wi-cze zap-ła - ka - ne wnieś ob - li-cze je - den niech nas



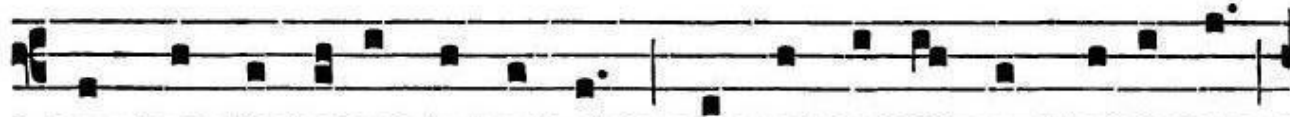
łą - czy płacz. Spraw, niech ży-ję Zbaw-cy zgo - nem, na mym ser-cu roz -



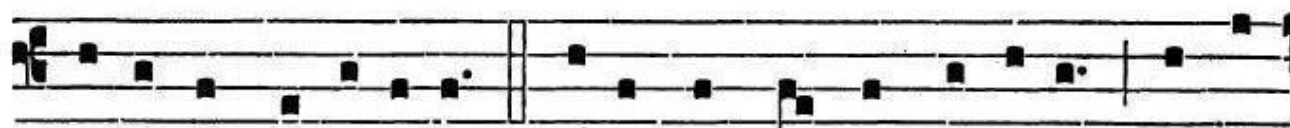
za - lo - nym Je - go ból wy - cis - nać racz. Niech mnie mę - ki gwoź - dzie



zra - nią, nie - chaj, kie - dy pa - trzę na nią, krew u - po - i mnie i krzyż.



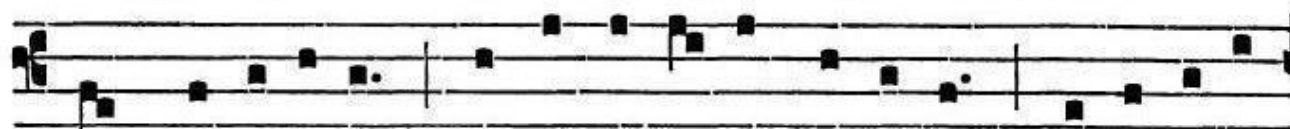
Mę - ką og - nia nie - us - tan - ną nie daj go - rzeć, Świę - ta Pan - no,



w są - du dzień swą po - moc zbliz. A gdy ży - cia kres nas - ta - nie, przez swą



Mat - kę, Chrys - te Pa - nie, do zwy - cię - twa dojść nam daj. Gdy u - leg -



nie śmier - ci cia - ło, ob - le - czo - ne wiecz - ną chwa - łą, Du - sza niech o -



siąg - nie raj. A - men. Alle - lú - ia.